

Hauptzollamt Saarbrücken

Kontakt: www.zoll.de/DS?dsid=9300

Legende: AbfSt - Abfertigungsstelle ZA - Zollamt
KEFR - Kontrolleinheit Flughafen Reise

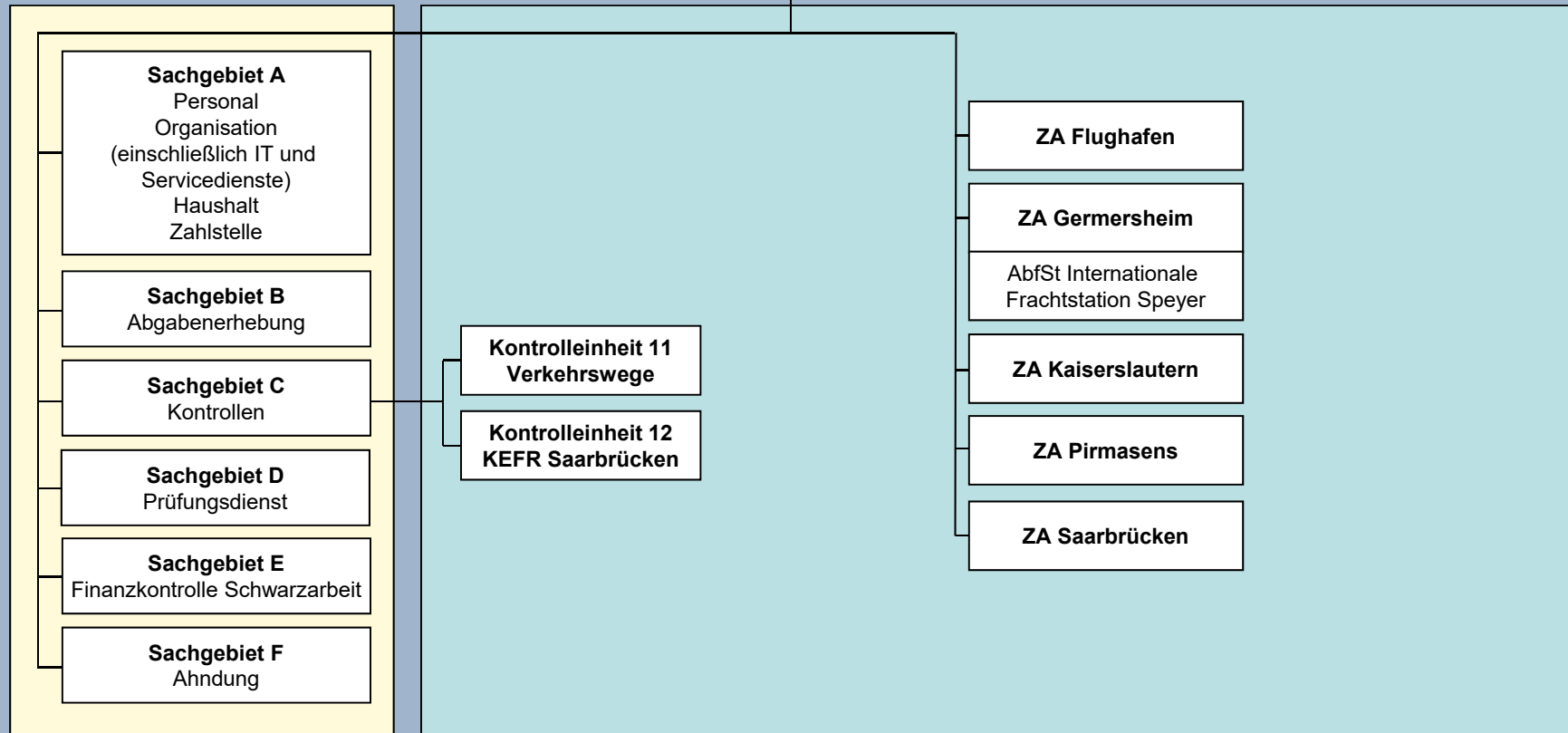
Datenschutzbeauftragte/-r
E-Mail: datenschutz.hza-saarbruecken@zoll.bund.de

Leitung

Leitungsstab
(Controlling, Innenrevision, Kommunikation)

Gleichstellungsbeauftragte

Vertretung



Personalvertretung

Schwerbehindertenvertretung

Jugend- und Auszubildendenvertretung